

PLAKATIERUNG

FLYERVERTEILUNG

CAMPUSWERBUNG

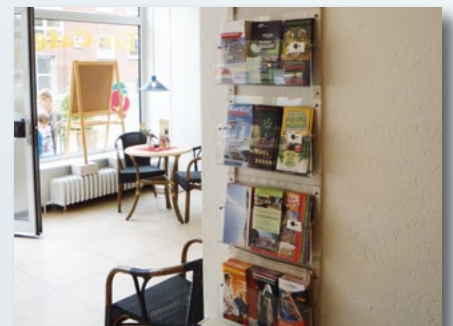
BUNDESWEITE WERBUNG

DRUCKVERMITTLUNG

GESTALTUNG

Preisliste 2023

Stand: Dezember 2022



WIR SCHAFFEN
PROFESSIONELLE LAYOUTS FÜR IHRE WERBEKAMPAGNE
Sprechen Sie uns an

Layout und Druck

Gerne erstellen wir Ihnen günstig und unkompliziert das Layout für Ihre Kampagne und kümmern uns auch um den Druck Ihrer Werbemittel. Sprechen Sie uns gerne an!

Außenwerbung Kiel

Stellschilder

DIN A0-Schilder an Straßen (max. 80 Stück)
zzgl. Gebühren (pro Tag) € 1,21 / BTP
€ 1,06 / Schild

Moskitos

DIN A1 Wechselrahmen € 0,85 / BTP
DIN A2 Wechselrahmen € 0,40 / BTP

Flächenplakatierung

Blockweise Klebung mehrerer Plakate an ausgesuchten Stellen:

DIN A2 (pro Tag) € 0,22 / Bogen
DIN A1 (pro Tag) € 0,27 / Bogen
DIN A0 (pro Tag) € 0,77 / Bogen

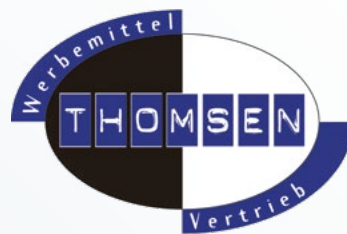
Andere Größen auf Anfrage. Zwischengrößen werden immer nach dem nächstgrößeren DIN A-Format berechnet. Bitte erfragen Sie die aktuellen Belegungsgrößen.

Veranstaltungssäulen

Spezielle Litfaßsäulen an sehr exponierten Standorten:

DIN A1 (pro Tag) € 1,07 / Bogen

Alle Preise verstehen sich zzgl. der gestz. MwSt.



J. Thomsen Werbemittelvertrieb GmbH

Knooper Weg 149a
24118 Kiel

Tel.: 0431 - 88 10 2-0
Fax: 0431 - 88 10 2-19

info@thomsen-wmv.de
www.thomsen-wmv.de



Stellschilder



Moskitos



Flächenplakatierung

Handzettelverteilung Kiel

Kneipentour

40 Stellen mit Displays in
Diskotheken, Clubs und Kneipen

€ 67,00 / Woche

Gastrotour

40 Stellen mit Displays in
Restaurants und Cafes

€ 64,00 / Woche

Geschäfts- und Kulturtour

45 Stellen mit Displays

€ 73,00 / Woche

Studententour

45 Stellen mit Displays in Mensen, Cafeten,
FH, Uni und Studentenwohnheimen

€ 117,50 / Woche

Mensatour

13 Stellen mit Displays

€ 48,00 / Woche

Bäckereitour

30 Stellen mit Displays
35 Stellen mit Displays

€ 68,00 / Woche

€ 74,50 / Woche

Hoteltour

30 Stellen mit Displays

€ 93,50 / Monat

Hoteltour (Regionale Kultur)

35 Stellen mit Displays

€ 103,00 / Monat

Touritour

30 Stellen in Kiel und direktem Umland

€ 89,00 / Monat

Edgar Cards

50 Stellen in Kiel und direktem Umland

€ 120,00 / 14 Tage

Verteilung mit Stempellisten

erste Verteilung
jede weitere Verteilung

€ 3,70 / Stelle

€ 3,50 / Stelle

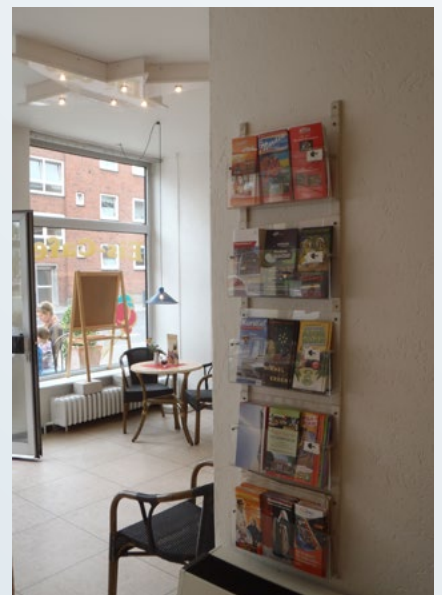


J. Thomsen Werbemittelvertrieb GmbH

Knooper Weg 149a
24118 Kiel

Tel.: 0431 - 88 10 2-0
Fax: 0431 - 88 10 2-19

info@thomsen-wmv.de
www.thomsen-wmv.de



Plakataushang an der Universität und Fachhochschule in Kiel

Studententour

20 Plakate € 61,00

Zusätzliche Angebote

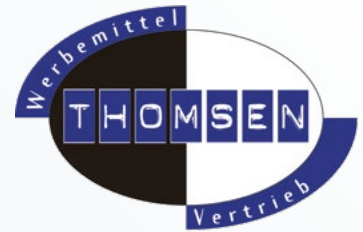
Druck Datumsaufkleber auf DIN A4 € 0,10 / Stück
auf DIN A3 € 0,15 / Stück
Plakate bekleben € 0,35 / Stück

Plakataushang und Handzettelverteilung an
Stellen, die nicht auf unseren Touren liegen. € 3,25 / Stelle

Layout und Druck

Sollten Sie bei der Gestaltung Ihrer Werbemittel und/oder beim Druck
Unterstützung benötigen, sprechen Sie uns gerne an.

Alle Preise verstehen sich zzgl. der gestzl. MwSt.



J. Thomsen Werbemittelvertrieb GmbH

Knooper Weg 149a
24118 Kiel

Tel.: 0431 - 88 10 2-0
Fax: 0431 - 88 10 2-19

info@thomsen-wmv.de
www.thomsen-wmv.de



Campuswerbung

Bereich Handzettel- und Flyerverteilungen:

Auslage im Campus Info Tower (Format DINlang bis DIN A4)

Uni / FH Kiel, 3 Displays möglich
[FH Mensa, Mensa I, Mensa II]

€ 90,00 / Monat

Tischverteilungen

Kiel

1.500 Stück max. DIN A4
ca. 2-3 Flyer je Tisch, Preis inkl. Verteilung und
einsammeln der Flyer, Tischverteilung in Mensa I
und Mensa II (Mensa Dietrichsdorf auf Anfrage)

€ 95,00 / Tag*

Flensburg/Lübeck

500 Stück max. DIN A4
ca. 2-3 Flyer je Tisch, Preis inkl. Verteilung und
einsammeln der Flyer

€ 95,00 / Tag*

*Kulturrabatt auf Anfrage

Magazintour

12 Stellen mit Displays

€ 72,00/ Monat

Bereich Promotion:

Promotionstände Promotionstand in den Mensen I, II und
Dietrichsdorf

€ 230,00 / Tag

Promotionstand in den Mensen Lübeck,
Flensburg, Heide und Wedel

€ 215,00 / Tag

Bereich Plakatwerbung:

Plakatwerbung im A00-, A0-, A1- oder A2-Rahmen in den Mensen

Plakate DIN A0

€ 235,00 / Monat

Plakate DIN A00

€ 380,00 / Monat

Plakate DIN A1 (nur Mensa 1)

€ 105,00 / 14 Tage

Plakate DIN A2

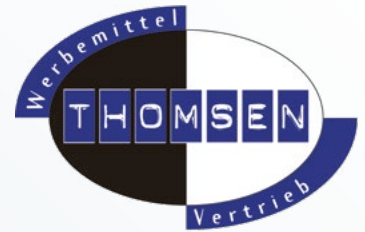
€ 140,00 / 14 Tage

Plakatwerbung in WC-Rahmen in den Mensen I und II in Kiel

25 Plakate DIN A3

€ 180,00 / Monat

Alle Preise verstehen sich zzgl. der gestzl. MwSt.



J. Thomsen Werbemittelvertrieb GmbH

Knooper Weg 149a
24118 Kiel

Tel.: 0431 - 88 10 2-0
Fax: 0431 - 88 10 2-19

info@thomsen-wmv.de
www.thomsen-wmv.de



Poster-Bikes

Mobile Werbeträger mit jeweils 2 City-Light-Postern sowie 1 DINA0 Plakat für frequentierte Umfelder, wie z.B: in Einkaufstraßen oder vor Großveranstaltungen.

Wir bieten:

- Fahrerbranding
- Posterdruck
- Fahrerbriefing
- Streckenrecherche und -planung
- Streckennachweise via GPS
- Verteilung von Give-Aways oder Flyern

Tagespreis für 1 Poster-Bike á 6 Std.
(ohne Plakatproduktion)

€ 295,00

Postwurfsendung

inkl. Konfektionierung und Post ausliefern

Preise auf Anfrage

Mobile Großflächen auf Feldern

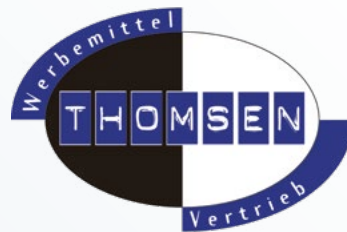
Feste Standorte in Schleswig Holstein an viel befahrenen Bundes-, Kreis- und Landstraßen. Wunschstandorte auf Anfrage. Fahrbahnabstand zwischen 45 und 55 Metern.

Druck, 300g Meshgewebe, 350 cm x 250cm (ca. DIN 18/1)
Aushang

€ 105,00

€ 350,00 / 14 Tage

Alle Preise verstehen sich zzgl. der gestzl. MwSt.



J. Thomsen Werbemittelvertrieb GmbH

Knooper Weg 149a
24118 Kiel

Tel.: 0431 - 88 10 2-0
Fax: 0431 - 88 10 2-19

info@thomsen-wmv.de
www.thomsen-wmv.de



Poster-Bikes



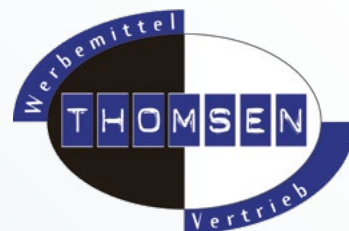
Mobile Großflächen

Handzettelverteilung Kieler Umland

Ort	Stellen	Anzahl	Preis
Schwentinental	10	350	€ 27,50
Preetz	25	875	€ 68,75
Schönberg	15	525	€ 41,25
Laboe	20	700	€ 55,00
Heikendorf/ Mönkeberg	15	525	€ 41,25
Schönkirchen	10	350	€ 27,50
Kronshagen	10	350	€ 27,50
Flintbek/ Molfsee	15	525	€ 41,25
Bordesholm	10	350	€ 27,50
Altenholz/ Dänischenhagen	10	350	€ 27,50
Holtenau	5	175	€ 13,75
Eckernförde	40	1.400	€ 110,00
Strande/ Schilksee	10	350	€ 27,50
Friedrichsort	10	350	€ 27,50
Gettorf	10	350	€ 27,50
Nortorf	15	525	€ 41,25
Plön	15	525	€ 41,25
Selent	5	175	€ 13,75
Lütjenburg/ Hohwacht	15	525	€ 41,25
Rendsburg	40	1.400	€ 110,00
Neumünster	50	1750	€ 137,50
Summen	355	12.425	€ 976,25

Die Verteilmengen sind auf der Grundlage 35 Stück je Verteilstelle berechnet. Geringere Stückzahlen sind möglich.

Zum Teil ist in diesen Orten auch ein Indoor-Plakataushang (maximal DIN A3) möglich. Derzeit können wir maximal 136 Plakate zum Preis von € 374,00 für Sie verteilen.



J. Thomsen Werbemittelvertrieb GmbH

Knooper Weg 149a
24118 Kiel

Tel.: 0431 - 88 10 2-0
Fax: 0431 - 88 10 2-19

info@thomsen-wmv.de
www.thomsen-wmv.de



Außenwerbung Schleswig-Holstein

Tafelaushang – regional und bundesweit

Im gesamten Bundesgebiet bieten wir Ihnen Tafelwerbung, die auf Ihre gewünschte Region abgestimmt ist, an.

Die ausgewählten Einzelstandorte an stark frequentierten Straßen, in Städten und Gemeinden garantieren eine optimale Aufmerksamkeit. Der Aushang erfolgt auf A1 Hohlkammer- oder Hartfasertafeln an Laternen und Zäunen. Die teilweise notwendigen Genehmigungen holen wir für Sie ein, Stellenlisten der aufgehängten Plakate stellen wir Ihnen auf Wunsch zur Verfügung.

Der Preis richtet sich nach der Gebietsgröße, der Tafelanzahl sowie den Gebühren der einzelnen Gemeinden.

Beispiel Kieler Umland:

Gebiet: Felde, Gettorf, Schönberg, Flintbeck, Preetz

120 Plakate für € 690,00 zzgl. € 378,50 Gebühren // Gesamtpreis für 14 Tage Aushang: € 1.068,50

Lassen Sie sich von uns ein konkretes Angebot nach Ihren Anforderungen erstellen.

Bundesweites Agenturgeschäft

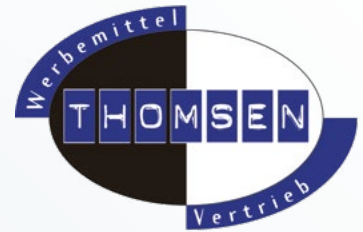
Wir sind Partner von große Agenturen und Werbeunternehmen und bieten eine breite Palette von bundesweiten Vertriebskanälen, um Ihr Produkt oder Ihre Veranstaltung optimal zu platzieren. Von klassischer Flächenplakatierung, Großflächen und Litfaßsäulen über Flyerverteilung hin zu Poster-Bikes oder Campus Screens.

Mit uns werben Sie konkurrenzlos günstig, direkt in der gewünschten Zielgruppe.

- ✓ Bundesweite, crossmediale Kampagnenplanung und -umsetzung
- ✓ Bundesweites Netzwerk von lokalen Szenekennern
- ✓ Bundesweiter Tafelaushang
- ✓ Jahrelange Zusammenarbeit mit bewährten Partnerfirmen vor Ort
- ✓ Exklusive Platzierung Ihrer Inhalte
- ✓ Komplette Entwicklung & Produktion der Werbemittel aus einer Hand
- ✓ Rund-Um-Service und reibungslose Abläufe
- ✓ Ein persönlicher Ansprechpartner für Ihre Kampagne

Preise auf Anfrage

Alle Preise verstehen sich zzgl. der gestzl. MwSt.



J. Thomsen Werbemittelvertrieb GmbH

Knooper Weg 149a
24118 Kiel

Tel.: 0431 - 88 10 2-0
Fax: 0431 - 88 10 2-19

info@thomsen-wmv.de
www.thomsen-wmv.de



Technische Daten

Formate

DIN A2 hoch	42,0 x 59,4 cm (Breite x Höhe)
DIN A2 quer	59,4 x 42,0 cm
DIN A1 hoch	59,4 x 84,1 cm
DIN A1 quer	84,1 x 59,4 cm
DIN A0 hoch	84,1 x 118,9 cm
DIN A0 quer	118,9 x 84,1 cm
CLP (City-Light-Poster) hoch	118,0 x 175,0 cm

Verteilzeiten

Die Indoortouren finden wöchentlich Donnerstags statt.
Stellschilder und Moskitos starten jeweils Wochenweise Montags.
Die Flächenplakatierung wird Montags gefahren.

Aushangzeiten

Die Aushangzeit von Indoorplakaten beträgt in der Regel 14 Tage, mind. jedoch 1 Woche (saisonabhängig); Flächenplakatierung mind. 10 Tage, nach Möglichkeit mehr. Moskitos können Sie Wochenweise buchen, Stellschilder max. 14 Tage.

Liefertermine

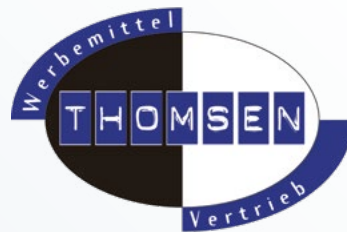
Die Werbematerialien benötigen wir, vor allem für Werbemaßnahmen außerhalb Kiels, jeweils 10 Tage vor dem jeweiligen Verteildatum. Im übrigen verweisen wir auf unsere allgemeinen Geschäftsbedingungen (AGB).

Papierqualität

Die Stellschilder, Litfasssäulen und andere Medien der Außenwerbung werden im Nassklebeverfahren geklebt. Insofern wird eine entsprechend geeignete Papier- und Druckqualität benötigt. Wir benötigen Affichenpapier 115g/m². Für Minderqualitäten und damit einhergehende Mängel des Erscheinungsbildes kann keinerlei Gewährleistung oder Haftung übernommen werden.

Ersatzmengen

Wir benötigen 20% des Auftragsvolumens als Ausbesserungsreserve.



J. Thomsen Werbemittelvertrieb GmbH

Knooper Weg 149a
24118 Kiel

Tel.: 0431 - 88 10 2-0
Fax: 0431 - 88 10 2-19

info@thomsen-wmv.de
www.thomsen-wmv.de